

ELEKTRICKÝ HOLICÍ STROJEK

MINI SHAVE

ÚVOD

Děkujeme vám za zakoupení tohoto zařízení. Před použitím výrobku si pečlivě přečtěte návod k použití. Tento návod uschovejte pro případné další použití.

UPOZORNĚNÍ K BATERII

Z bezpečnostních důvodů je stupeň dobití baterie výrobku během jeho přepravy nízký. Před prvním použitím proto výrobek plně nabijte.

DŮLEŽITÉ POKYNY

Pečlivě si přečtěte následující bezpečnostní pokyny a dodržujte všechna běžná preventivní opatření pro zajištění bezpečnosti. Varování

1. Tento výrobek není určen pro použití malými dětmi nebo osobami se sníženými fyzickými, smyslovými nebo rozumovými schopnostmi nebo s nedostatečnými zkušenostmi a znalostmi, pokud jim nebyl poskytnut dohled nebo pokyny odpovědné osoby týkající se používání holicího strojku, aby bylo zajištěno, že jej mohou bezpečně používat.
2. Tělo holicího strojku udržujte v suchu. Holicí strojek nelze čistit pod tekoucím vodovodním kohoutkem.
3. Výrobek obsahuje vestavěnou dobíjecí baterii. Nevhazujte ji do ohně a nikdy ji nenabíjejte, nepoužívejte ani neumísťujte na místa kde je příliš vysoká teplota.
4. Tento Výrobek nesmí být vystaven nárazům. Pokud dojde k poškození tohoto Výrobku v důsledku pádu nebo nárazu, již jej nepoužívejte.

Upozornění

1. Po každém použití řádně nasadte ochranný kryt, abyste zabránili poškození planžety holicího strojku. Aby nedošlo k poranění, nepoužívejte tento Výrobek, pokud je poškozena planžeta nebo vnitřní břity.
2. Pokud tento výrobek nefunguje správně, předložte jej prodejci nebo autorizovanému servisnímu středisku ke kontrole.

POPIS PRODUKTU

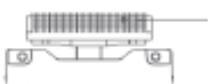
Ochranný kryt



Holicí planžeta



Břit



Čistící kartáček



Spínač zapnutí/vypnutí



Nabíjecí konektor
Indikátor nabíjení



Výsuvný přesný zastříhovač



POKYNY PRO POUŽITÍ

Krok 1

Zapněte holicí strojek. Holte se proti směru růstu vousů a pouze krouživými pohyby.

Krok 2

Volnou rukou napněte pokožku, aby břity mohly lépe zastříhnout vousy. Jemně přitiskněte holicí strojek k pokožce, aby pružná planžeta mohla kopírovat kontury vaší tváře.

* NEPŘITLAČUJTE k ní ale strojek příliš silně.

Krok 3

Vypněte holicí strojek a nasadte ochranný kryt, abyste zabránili poškození holicí planžety.

* Vysouvací přesný zastříhovač

Pro přesné zastříhování kotlet a knírů použijte výsuvný přesný zastříhovač.

Upozornění:

Nesprávné použití výrobku může způsobit poškození holicí planžety, před použitím se proto ujistěte, zda je planžeta i břity v dobrém stavu. Pokud jsou poškozené, přestaňte holicí strojek používat a kontaktujte servis.

NABÍJENÍ HOLICÍHO STROJKU

1. Před nabíjením nezapomeňte holicí strojek vypnout.

2. Připojte nabíjecí kabel USB-C k holicímu strojeku a druhý konec k adaptéru. Poté adaptér zapojte do zásuvky.

* Musí být použit adaptér 5V/1A.

3. Při nabíjení se rozsvítí zelený indikátor a holicí strojek bude plně nabitý přibližně za 8 hodin.

4. Případně můžete připojit nabíjecí kabel k USB portu např. v počítači.

Upozornění

1. Holicí strojek je plně nabitý přibližně za 8 hodin zelený indikátor nabíjení musí svítit.

2. Pokud holicí strojek nebudete delší dobu používat, dobijte baterii alespoň jednou za půl roku do plna.

3. Po plném dobití vydrží na cca 45 minut bezdrátového holení.

ČIŠTĚNÍ A ÚDRŽBA

1. Před čištěním nezapomeňte holicí strojek vypnout.
 2. Vyjměte holicí planžetu a jemně s ní poklepejte o rovný povrch.
 3. Důkladně vyčistěte břity pomocí čistícího kartáčku.
- * Nečistěte holicí planžetu čistícím kartáčkem, mohlo by dojít k jejímu poškození.

PARAMETRY VÝROBKU

Model: MS003

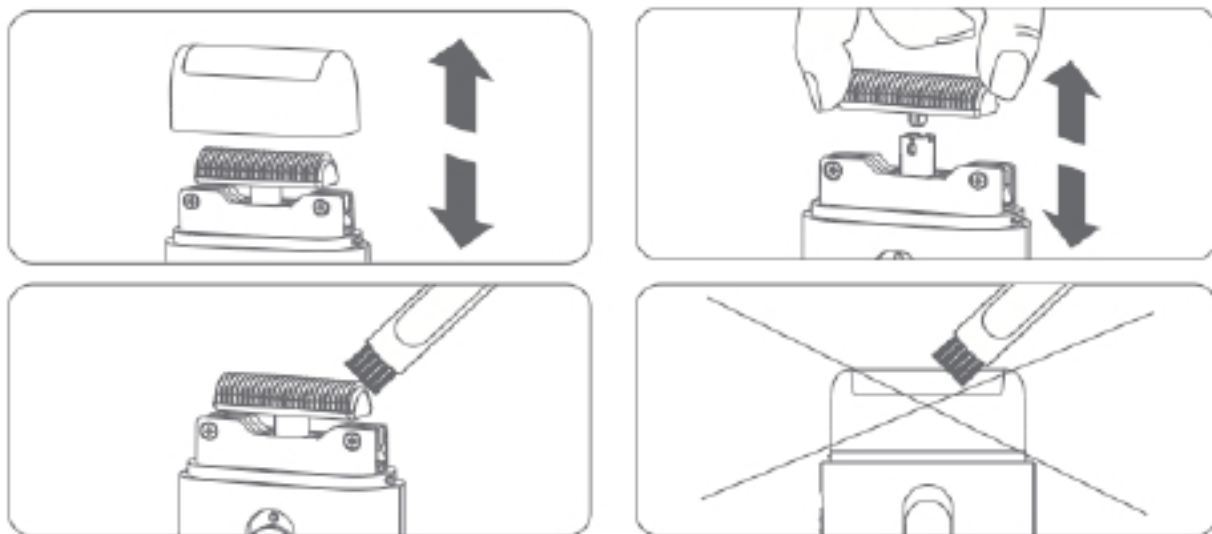
Název produktu: Elektrický holicí strojek

Vstup: 5V/1A

Doba nabíjení: cca 8 hodin

ČIŠTĚNÍ A ÚDRŽBA

1. Před čištěním nezapomeňte holicí strojek vypnout.
 2. Vyjměte holicí planžetu a jemně s ní poklepejte o rovný povrch.
 3. Důkladně vyčistěte břity pomocí čistícího kartáčku.
- * Nečistěte holicí planžetu čistícím kartáčkem, mohlo by dojít k jejímu poškození.



Ochrana životního prostředí

Informace k likvidaci elektrických a elektronických zařízení

Po uplynutí doby životnosti produktu nebo v okamžiku, kdy by oprava byla neekonomická, produkt nevhazujte do domovního odpadu. Za účelem správné likvidace výrobku jej odevzdejte na určených sběrných místech, kde budou přijata zdarma.

Správnou likvidací pomůžete zachovat cenné přírodní zdroje a napomáháte prevenci potenciálních negativních dopadů na životní prostředí a lidské zdraví, což by mohly být důsledky nesprávné likvidace odpadů. Další podrobnosti si vyžádejte od místního úřadu nebo nejbližšího sběrného místa. Při nesprávné likvidaci tohoto druhu odpadu mohou být v souladu s národními předpisy uděleny pokuty.

Baterie nevhazujte do běžného odpadu, ale odevzdejte na místa zajišťující recyklaci baterií.

Servis

V případě, že po zakoupení výrobku zjistíte jakoukoli závadu, kontaktujte servisní oddělení. Při použití výrobku se řiďte pokyny uvedenými v příloženém návodu k použití. Na reklamaci nebude brán zřetel, pokud jste výrobek pozměnili či jste se neřídili pokyny uvedenými v návodu k použití.

Záruka se nevztahuje

- na přirozené opotřebení funkčních částí výrobku v důsledku jeho běžného užívání
- na servisní zásahy související se standardní údržbou výrobku (např. čištění, výměna dílů podléhajících běžnému opotřebení)
- na závady způsobené vnějšími vlivy (např. klimatickými podmínkami, prašností, nevhodným použitím apod.)
- na mechanická poškození v důsledku pádu výrobku, nárazu, úderu do něj apod.
- na škody vzniklé neodborným zacházením nebo použitím výrobku v rozporu s návodem k obsluze, přetížením, použitím nesprávných nebo neoriginálních dílů, při použití nevhodného nebo neoriginálního příslušenství či nevhodných nástrojů apod.
- na škody vzniklé použitím neoriginálních adaptérů nebo na použití originálního adaptéru k jinému výrobku. Je vždy nutné dodržet vzájemnou kompatibilitu v rámci jednoho výrobku.

U reklamovaných výrobků, které nebyly řádně zabezpečeny proti mechanickému poškození při přepravě nese riziko případné škody výhradně majitel. Dodavatel si vyhrazuje právo na případné změny v návodu k použití a neručí za možné tiskové chyby. Vyobrazení a popis se mohou lišit od skutečnosti v závislosti na modelu.